

ALTER

水質測量控制器 AL8000 系列

技術特點



- 應用於監控工業製程、污水測量、製藥業、回收及洗滌器、化學和發酵過程。
- 適用多種電極參數，可任意搭配 PH / ORP、電導度、比電阻、鹽度、TDS、溶氧、濁度、懸浮固體 / 污泥濃度等參數。
- LCD 顯示圖形數據，中英文操作介面，紅白雙色背光，紅色背光為警報。
- 具有四組繼電器、兩組 4 ~ 20 mA 輸出、一組 MODBUS 協議之 RS-485 輸出。
- 可擴充 HART 協議輸出。
- 可搭配連接數位電極及類比電極。
- 內建自定義通訊協定，方便連接各式電極。
- 可儲存數據達 10 萬筆，亦可連接 USB 下載。
- IP65 防護等級，具儀表內部濕度調節功能，高濕度環境適用，延長使用壽命。

AL8000 系列規格

電極型式	數位型電極、類比型電極
數位輸出	RS-485 MODBUS 通訊協定
顯示螢幕	LCD 螢幕，紅白雙色背光 (紅色為警報)，中英文介面
數據下載	可儲存 10 萬筆測量數據，支援 USB 下載
儀表校正	支持非接觸式校正 (選配)
安裝方式	壁掛式 / 嵌入式 / 管式
儀器置放溫度	操作環境溫度: 0 ~ 50 °C，相對溼度小於 95 % / 儲存環境溫度: -20 ~ 70 °C
信號輸出	2 組 4 - 20 mA 可設定信號輸出，可設定相對應輸出值，負載 500 Ω
本機尺寸 (mm)	144 x 144 x 165 (H x W x D)
挖孔尺寸 (mm)	134.5 x 136.5 (H x W)
儀器重量	1.3 kg
電器通道	6 個 M16*1.5，可訂製航空接頭
電源供應	100 V ~ 240 VAC ± 10 %，50/60 Hz
繼電器規格	4 組 ON / OFF 接點輸出、高低點、遲滯區設定，240 VAC / 6A



搭配電極	pH	ORP	溫度
量測範圍	- 2.00 ~ 16.00 pH	± 1999 mV	- 30.0 ~ 130.0 °C
解析度	0.01 pH	1 mV	0.1 °C
精確度	± 0.01 pH ± 1 Digit	± 0.1 % ± 1 Digit	± 0.2 °C ± 1 Digit
溫度補償	PT1000 / NTC30K / 手動		

DO / 單位	%	mg/l	ppm	溫度
量測範圍	0 ~ 200 %	0 ~ 19.99 mg/l	0 ~ 19.99 ppm	- 30.0 °C ~ 130.0 °C
解析度	0.1 %	0.01 mg/l、0.001 mg/l	0.01 ppm、0.001 ppm	0.01 mg/l、0.001 mg/l
精確度	± 0.5 % of reading ± 1 Digit	± 0.5 % of reading ± 1 Digit	± 0.5 % of reading ± 1 Digit	± 0.2 °C ± 1 Digit
溫度補償	0 ~ 50 °C NTC22K 自動溫度補償 (可調 ± 5 °C)			

搭配電極	導電度	比電阻	TDS	鹽度	溫度
量測範圍	0.000 uS/cm ~ 500.0 mS/cm	0.00 MΩ.cm ~ 20.00 MΩ.cm	0 ~ 100000 mg/L	0.0 ppt ~ 70.0 ppt	- 30.0 °C ~ 130.0 °C
解析度	0.001 uS/cm	0.01 MΩ.cm	0.001 mg/L	0.1 ppt	0.1 °C
精確度	± 1 % ± 1 digit	± 1 % ± 1 digit	± 1 % ± 1 digit	± 1 % ± 1 digit	± 0.2 °C ± 1 digit
溫度補償	手動 / 自動 (可調)				

ALTER

水質測量控制器 PH系列

技術特點



- 適用於工業製程、污水處理、製藥、回收洗滌、化學與發酵流程監控。
- 具接地功能，可排除樣品帶電干擾。
- 大型背光 LCD 螢幕，具背光感應器，自動及手動背光設定功能。
- 具密碼保護設定，可避免操作錯誤或未授權更改 (PH6000 除外)。
- 電流輸出範圍 0/4~20 mA，可設定對應量測範圍。
- 兩組繼電器可設定高低點與延遲時間，減少頻繁啟動 (HI/LO 控制)。
- 支援 RS-485 MODBUS 通訊，便於數位系統整合 (PH6300、PH7300)。
- 具清洗控制繼電器，可延長電極壽命及確保數值可靠性 (PH6300、PH7300)。
- NEMA4，IP65 防護等級，防水防塵，適用各種環境。
- 具中英文介面，操作簡便容易上手 (PH7000、PH7300)。

PH系列 通用規格

量測範圍	pH	-2.00 ~ 16.00 pH
	ORP	-1999 ~ +1999 mV
	TEMP	-30.0 ~ 130.0 °C
解析度	pH	0.01 pH
	ORP	1 mV
	TEMP	0.1 °C
精確度	pH	± 0.01 pH ± 1 Digit
	ORP	± 0.1 % ± 1 Digit
	TEMP	± 0.2 °C ± 1 Digit
溫度補償	PT1000 / NTC30K / 手動溫度補償模式； 自動辨識溫度感測器，各溫度模式下均可做溫度修正或設定。	
電源供應	100 V ~ 240 VAC ± 10%，50/60Hz	
安裝方式	壁掛式 / 管路式 / 盤面式	
儀器置放溫度	操作環境溫度：0 ~ 50 °C / 儲存環境溫度：-10 ~ 70 °C	
信號輸入阻抗	>10 ¹² Ω	
電流輸出	隔離式 4 ~ 20 mA 對應 pH / ORP / TEMP 量測範圍，最大負載 500 Ω	
繼電器規格	2 RELAY 高點 / 低點 (HI/LO)，帶遲滯時間，2 SPST / 240 VAC 0.5 A	



規格 / 機型	PH6000	PH6300	PH7000	PH7300
校正模式	兩點校正 / 自定義	單點校正 / 兩點校正 / 三點校正 / 自定義 / 預設 TECH / NIST 標準液校正		
顯示螢幕	大型背光 LCD ; ON/OFF	大型背光 LCD ; AUTO / ON / OFF		
信號輸出	兩組 4~20 mA	一組 0/4~20 mA	兩組 0/4~20 mA	一組 0/4~20 mA
數位通訊介面	-	RS-485	-	RS-485
電極自動清洗設定	-	<input type="checkbox"/> ON 0~9999 秒 <input type="checkbox"/> OFF 0~999.9 小時	-	<input type="checkbox"/> ON 0~59分59秒 <input type="checkbox"/> OFF 0~999.9 小時
本機尺寸 (mm)	144 x 144 x 115 (H x W x D)		96 x 96 x 145 (H x W x D)	
挖孔尺寸 (mm)	138 x 138 (H x W)		92 x 92 (H x W)	

ALTER

水質測量控制器 CON系列

技術特點



- 適用於工業製程、污水處理、製藥、回收洗滌、化學與發酵流程監控。
- 具接地功能，可排除樣品帶電干擾。
- 大型背光 LCD 螢幕，具背光感應器，自動及手動背光設定功能。
- 具密碼保護設定，可避免操作錯誤或未授權更改。
- 電流輸出範圍 0/4~20 mA，可設定對應量測範圍。
- 兩組繼電器可設定高低點與延遲時間，減少頻繁啟動 (HI/LO 控制)。
- 支援 RS-485 MODBUS 通訊，便於數位系統整合 (CON6300、CON7300)。
- 具清洗控制繼電器，可加裝電極清洗設備，延長電極壽命及確保數值可靠性。
- NEMA4，IP65 防護等級，防水防塵，適用各種環境。
- 具中英文操作介面，操作簡便容易上手 (CON7100、CON7300)。

CON 系列 通用規格

溫度係數	電導度 比電阻 鹽度	線性溫度補償 (0.00 % ~ 20.00 %) 或非線性補償 非線性溫度補償 非線性溫度補償
電極常數		0.01、0.1、0.5、10.00、1/cm (可調)；0.0050 ~ 19.99、1/cm (可調)
溫度補償模式		手動 / 自動 (可調)
校正模式		預設 84 uS/cm、1413 uS/cm、12.88 mS/cm (可調)
顯示螢幕		背光式大型液晶顯示；具 AUTO / ON / OFF
電流輸出		隔離式 0/4 ~ 20 mA 可設定對應比電阻 / 電導度 / 鹽度 / 溫度量測範圍， 最大負載 500 Ω
繼電器規格		2 RELAY 高點 / 低點 (HI/LO)，帶滯留時間，2 SPST / 240 VAC 0.5 A
儀器置放溫度		操作環境溫度：0 ~ 50 °C / 儲存環境溫度：-10 ~ 70 °C
電源供應		100 V ~ 240 VAC ± 10 %，50/60 Hz
安裝方式		壁掛式 / 管路式 / 盤面式



規格 / 機型	CON6100	CON6300	CON7100	CON7300
量測範圍	電導度	0.000 uS/cm ~ 200.0 mS/cm		0.000 uS/cm ~ 500.0 mS/cm
	比電阻	0.00 MΩ.cm ~ 20.00 MΩ.cm		0.00 MΩ.cm ~ 20.00 MΩ.cm
	TDS	-		0 ~ 100000 mg/L
	鹽度	0.0ppt ~ 70.0ppt		0.0 ppt ~ 70.0 ppt
	溫度	-30.0°C ~ 130.0°C		-30.0 °C ~130.0 °C
解析度	電導度	0.001 uS/cm		0.001 uS/cm
	比電阻	0.01 MΩ.cm		0.01 MΩ.cm
	TDS	-		0.001 mg/L
	鹽度	0.1 ppt		0.1 ppt
	溫度	0.1 °C		0.1 °C
精確度	電導度	± 1 % ± 1 digit		± 1 % ± 1 digit
	比電阻	± 1 % ± 1 digit		± 1 % ± 1 digit
	TDS	-		± 1 % ± 1 digit
	鹽度	± 1 % ± 1 digit		± 1 % ± 1 digit
	溫度	± 0.2 °C ± 1 digit		± 0.2 °C ± 1 digit
信號輸出	兩組 4~20 mA		一組 0/4~20 mA	兩組 0/4~20 mA
數位通訊介面	-		RS-485	-
電極自動清洗設定	<input type="checkbox"/> ON 0~9999 秒 <input type="checkbox"/> OFF 0~999.9 小時		<input type="checkbox"/> ON 0~59分59秒 <input type="checkbox"/> OFF 0~999.9 小時	<input type="checkbox"/> ON 0~59分59秒 <input type="checkbox"/> OFF 0~999.9 小時
本機尺寸 (mm)	144 x 144 x 115 (H x W x D)		96 x 96 x 148 (H x W x D)	
挖孔尺寸 (mm)	138 x 138 (H x W)		92 x 92 (H x W)	

ALTER

水質測量控制器 | CON電極及配件

AS-1403 四極式石墨電導度電極



技術特點

- 四極式測量設計，不易極化。
- 準確性、線性度高，樣品流動自由。
- 具有代表性。

產品規格	
量測範圍	10.00 $\mu\text{S}/\text{cm}$ ~ 500.0 mS/cm
電極係數	0.3 cm^{-1}
耐溫範圍	0 ~ 70 $^{\circ}\text{C}$
耐壓範圍	0 ~ 6 Bar
材質	石墨、環氧樹脂
線長	10M、20M、訂製
安裝	1/2" NPT 螺紋

AS-12001 超純水電導度電極



技術特點

- 電極採用鈦金屬，殼體使用PPS，耐高溫。
- 適合 RO 水、純水、超純水、蒸餾水的電導度測量。

產品規格	
量測範圍	20.00 $\mu\text{S}/\text{cm}$ ~ 20.00 $\text{M}\Omega.\text{cm}$
電極係數	0.01 cm^{-1}
耐溫範圍	0 ~ 100 $^{\circ}\text{C}$
耐壓範圍	0 ~ 6 Bar
材質	鈦金屬、PPS
線長	專用電導連接線(另購)
安裝	3/4" NPT 螺紋

AS-1405 四極式電導度電極



技術特點

- 電極採用鈦金屬，殼體使用PPS，耐高溫且不易極化易保養，四極式電極凸出容易清洗。
- 管路式安裝時可繼續使用保護帽，保證測量穩定準確。

產品規格	
量測範圍	10.00 $\mu\text{S}/\text{cm}$ ~ 500.0 mS/cm
電極係數	0.5 cm^{-1}
耐溫範圍	0 ~ 110 $^{\circ}\text{C}$
耐壓範圍	0 ~ 6 Bar
材質	鈦金屬、PPS
線長	專用電導連接線(另購)
安裝	3/4" NPT 螺紋

AS-12005 / AS-12005-Ti 純水電導度電極



技術特點

- 316L 不鏽鋼材質和鈦金屬兩款可供選擇。
- 適合低電導度 / 低比電阻範圍測量。

產品規格	
量測範圍	100.0 $\mu\text{S}/\text{cm}$ ~ 18.0 $\text{M}\Omega.\text{cm}$
電極係數	0.05 cm^{-1}
耐溫範圍	0 ~ 60 $^{\circ}\text{C}$
耐壓範圍	0 ~ 6 Bar
材質	SUS316L/鈦金屬、環氧樹脂
線長	10M、20M、訂製
安裝	1/2" NPT 螺紋

AS-1405-HC 四極式電導度電極 / 耐氫氟酸



技術特點

- 電極採用哈氏金屬，殼體使用PPS，耐高溫且耐氫氟酸易保養，四極式電極凸出容易清洗。
- 管路式安裝時可繼續使用保護帽，保證測量穩定準確。

產品規格	
量測範圍	10.00 $\mu\text{S}/\text{cm}$ ~ 500.0 mS/cm
電極係數	0.5 cm^{-1}
耐溫範圍	0 ~ 110 $^{\circ}\text{C}$
耐壓範圍	0 ~ 6 Bar
材質	哈氏金屬、PPS
線長	專用電導連接線(另購)
安裝	3/4" NPT 螺紋

AJ-05 / AJ-10 / AJ-20 / AJ-30 / AJ-50 電導度電極連接線



產品規格	
線長	AJ-05 : 5M
	AJ-10 : 10M
	AJ-20 : 20M
	AJ-30 : 30M
	AJ-50 : 50M
	特殊長度依需求客製化
適用機型	AS-1405
	AS-1405-HC
	AS-12001

ALTER

水質測量控制器 DO系列

技術特點



- 應用廣泛，涵蓋水產養殖、污水處理、地表水監控、製藥及食品發酵等領域。
- 具接地功能，可排除樣品帶電干擾。
- 大型背光 LCD 螢幕，具背光感應器，自動及手動背光設定功能。
- 具密碼保護設定，可避免操作錯誤或未授權更改。
- 電流輸出範圍 0/4~20 mA，可設定對應量測範圍。
- 兩組繼電器可設定高低點與延遲時間，減少頻繁啟動 (HI/LO 控制)。
- 支援 RS-485 MODBUS 通訊，便於數位系統整合 (DO6300、DO7300)。
- 具清洗控制繼電器，可延長電極壽命及確保數值可靠性。
- NEMA4，IP65 防護等級，防水防塵，適用各種環境。
- 具中英文介面，操作簡便容易上手 (DO7100、DO7300)。

DO 系列 通用規格

解析度	%	0.1%
	mg / L	0.01 mg/L / 0.001 mg/L
	ppm	0.01 ppm / 0.001 ppm
	溫度	0.1°C
精確度	%	± 0.5 % of reading ± 1 Digit
	mg / L	± 0.5 % of reading ± 1 Digit
	ppm	± 0.5 % of reading ± 1 Digit
	溫度	± 0.2 °C ± 1 Digit 具溫度誤差修正功能
鹽度補償	0.0 ~ 45.0 ppt 手動補償	
壓力補償	補償範圍：0.500 ~ 2.500bar 或 7.25 ~ 36.25 psi 手動調整	
校正模式	單點 / 兩點校正	
顯示螢幕	大型背光LCD螢幕，具背光感應器，自動及手動背光設定功能	
電流輸出	隔離式 0/4 ~ 20 mA 可設定對應溶氧 / 溫度量測範圍，最大負載 500Ω	
繼電器規格	2 RELAY 高點 / 低點 (HI/LO)，帶遲滯時間，2 SPST / 240 VAC 0.5 A	
儀器置放溫度	操作環境溫度：0 ~ 50 °C / 儲存環境溫度：-10 ~ 70 °C	
電源供應	100 V ~ 240 VAC ± 10 %，50/60 Hz	
安裝方式	壁掛式 / 管路式 / 盤面式	



規格 / 機型		DO6100	DO6300	DO7100	DO7300
量測範圍	%	0 ~ 200 % (依電極而定)		0 ~ 500 % (依電極而定)	
	mg / L	0 ~ 19.99 mg/L (依電極而定)		0 ~ 60.00 mg/L (依電極而定)	
	ppm	0 ~ 19.99 ppm (依電極而定)		0 ~ 60.00 ppm (依電極而定)	
	溫度	-30.0 °C ~ 130.0 °C		0 °C ~ 100.0 °C	
溫度補償		0 ~ 50°C NTC30K / NTC22K 自動溫度補償 0 ~ 50°C 手動溫度補償		0 ~ 50°C NTC22K 自動溫度補償 (可調 ± 5 °C) 0 ~ 50°C 手動溫度補償	
信號輸出		兩組 4~20 mA		兩組 0/4~20 mA	
數位通訊介面		-		-	
電極自動清洗設定		<input type="checkbox"/> ON 0~9999 秒 <input type="checkbox"/> OFF 0~999.9 小時		<input type="checkbox"/> ON 0~59分59秒 <input type="checkbox"/> OFF 0~999.9 小時	
	本機尺寸 (mm)	144 x 144 x 115 (H x W x D)		96 x 96 x 148 (H x W x D)	
挖孔尺寸 (mm)		138 x 138 (H x W)		92 x 92 (H x W)	

ALTER

水質測量控制器 CH 餘氯系列



技術特點

- 可應用於水產養殖、汙水處理、地表水監控、製藥業、與食品發酵業。
- 提供溶液接地功能，可消除樣品帶電干擾。
- 大型背光 LCD 螢幕，具背光感應器，自動及手動背光設定功能。
- 具密碼保護設定，可避免操作錯誤或未授權更改。
- 電流輸出範圍 0/4 ~ 20 mA，可設定對應量測範圍。
- 兩組繼電器可設定接點開關、高低點與延遲時間，減少頻繁啟動 (HI/LO 控制)。
- 具 RS-485 數位傳輸，可直接與數位系統連接 (CH6300)。
- 具清洗控制繼電器，可加裝電極清洗設備，延長電極壽命及確保數值可靠性。
- NEMA4，IP65 防護等級，防水防塵，適用各種環境。

CH 餘氯系列 通用規格

測量模式		Residual (Free) Chlorine / pH / Temperature
餘氯	量測範圍	0.00 ~ 10.00 ppm (mg/L)
	解析度	0.01 ppm (mg/L)
	準確度	± 0.5 % ± 1 Digit
pH	量測範圍	0.00 ~ 14.00 pH
	解析度	0.01 pH
	準確度	± 0.01 pH ± 1 Digit
溫度	溫度範圍	-30.0 ~ 130.0 °C
	解析度	0.1 °C
	準確度	± 0.5 % ± 1 Digit
溫度補償	NTC 30K 或 PT1000 / 手動溫度補償 各溫度模式下均可進行溫度修正或設定	
儀器置放溫度	操作環境溫度 : 0 ~ 50 °C / 儲存環境溫度 : -20 ~ 70 °C	
繼電器規格	2 SPST / 240 VAC 0.5 A / PID 控制 (可選)	
流速控制	流速控制感應器 (可選購)	
電源供應	100 ~ 240 VAC ± 10 % , 50/60Hz	



規格 / 機型	CH 6100	CH 6300
信號輸出	兩組 0/4~20 mA	一組 0/4~20 mA
數位通訊介面	-	RS-485
本機尺寸 (mm)	144 x 144 x 115 (H x W x D)	144 x 144 x 115 (H x W x D)
挖孔尺寸 (mm)	138 x 138 (H x W)	138 x 138 (H x W)
重量	800 g	800 g

ALTER

水質測量控制器

CH 餘氯系列 | 電極配件

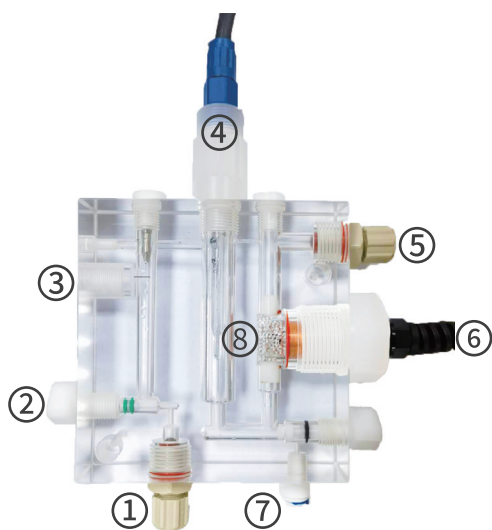


餘氯電極測量系統

技術特點

-電流式餘氯感測器，專為測量自由餘氯而設計。
-此流通槽測量裝置設計，集pH 電極、餘氯電極、
流量計、流速感知器於一體，可縮小安裝盤面。

- 流量要求：40 L/h
- 測量範圍：0~10 ppm
- 耐壓：0.6 MPa
- 重量：0.88 kg
- 尺寸：135 × 130 × 50 mm



注釋

- ① 進水口(內徑6mm, 外徑8mm)
- ② 流速控制閥
- ③ 流速感知器
- ④ pH補償電極:可測pH
- ⑤ 出水口(內徑6mm, 外徑8mm)
- ⑥ 餘氯電極
- ⑦ 取樣口
- ⑧ 玻璃清潔珠

pH 電極 (選配)



流速感知器 (選配)



餘氯電極 (標配)



ALTER

水質測量控制器 ION系列



技術特點

- 可搭配各式離子選擇電極進行使用。
- 大型背光 LCD 螢幕，適合安裝於採光不良處。
- 具密碼保護設定，可避免操作錯誤或未授權更改。
- 電流輸出範圍 0/4 ~ 20 mA，可設定對應量測範圍。
- 兩組繼電器可設定高低點與延遲時間，減少頻繁啟動 (HI/LO 控制)。
- 可選購 RS-485 數位傳輸，便於數位系統整合 (6300 / 6400 系列)。
- 具清洗控制繼電器，可加裝電極清洗設備，延長電極壽命及確保數值可靠性。
- NEMA4, IP65 防護等級，防水防塵，適用各種環境。
- 另具直流電機型 (20 ~ 30 VDC)，若有相關需求，歡迎洽詢。

ION 系列 通用規格

量測範圍	0.00 ~ 19999 (ppm、mg/L) / ± 1999.9 mV
解析度	1 / 0.1 / 0.01 (ppm、mg/L) / 0.1 mV
準確度	± 0.06 % ± 1 Digit
溫度範圍	- 30.0 ~ 130.0 °C
溫度解析度 / 準確度	0.1°C / ± 0.2 °C ± 1 Digit，具溫度誤差修正功能
再現性	± 0.05 % / 讀值 ± 10 % (依據離子選擇電極及樣品而定)
溫度補償	自動溫度補償：PT1000 / NTC30K 自動辨識；手動溫度補償：按鍵設定
校正模式	兩點校正 / 三點校正 / 偏移值校正 (13 個區段可供選擇)
顯示螢幕	大型背光 LCD 螢幕，適合安裝於採光不良處
儀器置放溫度	操作環境溫度：0 ~ 50 °C / 儲存環境溫度：-10 ~ 70 °C
電極自動清洗設定	<input type="checkbox"/> ON 0~9999 秒 <input type="checkbox"/> OFF 0~999.9 小時
繼電器規格	2 RELAY 高點 / 低點 (HI/LO)，帶遲滯時間，2 SPST / 240 VAC 0.5 A
信號輸入阻抗	>10 ¹² Ω
電源供應	100 ~ 240 VAC ± 10 %，50/60Hz



規格 / 機型	ION 6100	ION 6300	ION 7100	ION 7300
信號輸出	兩組 0/4 ~ 20 mA	一組 0/4 ~ 20 mA	兩組 0/4 ~ 20 mA	一組 0/4 ~ 20 mA
數位通訊介面	-	RS-485	-	RS-485
本機尺寸 (mm)	144 x 144 x 115 (H x W x D)		96 x 96 x 148 (H x W x D)	
挖孔尺寸 (mm)	138 x 138 (H x W)		91 x 91 (H x W)	
重量	800 g		400 g	

ALTER

水質測量控制器 SS / MLSS / TU 系列 懸浮/汙泥濃度/濁度



技術特點

- 5 點自動校正、單點校正，可依實驗室現場分析調整。
- 不銹鋼材質外殼搭配防刮損鏡片，提高耐用度。
- 使用紅外散射光學檢測原理設計。
- 大型背光 LCD 螢幕，適合安裝於採光不良處。
- 具密碼保護設定，可避免操作錯誤或未授權更改。
- 電流輸出範圍 0/4 ~ 20 mA，可設定對應量測範圍。
- 兩組繼電器可設定高低點與延遲時間，減少頻繁啟動 (HI/LO 控制)。
- 可選購 RS-485 數位傳輸，便於數位系統整合 (6300 / 6400 系列)。
- 具清洗控制繼電器，可加裝電極清洗設備，延長電極壽命及確保數值可靠性。
- NEMA4，IP65 防護等級，防水防塵，適用各種環境。

SS / MLSS / TU 系列 通用規格

懸浮固體 SS	量測範圍	0 ~ 19999 mg/L
	解析度	1 mg/L
汙泥濃度 MLSS	量測範圍	0 ~ 19999 mg/L，20.00 g/L ~ 150.00 g/L
	解析度	0.01 g/L
濁度濃度 TU	量測範圍	0.01 ~ 4000 NTU
	解析度	0.01 / 0.1 / 1 (Auto) NTU
精確度		± 5 %
再現性		± 2 %
校正模式		單點校正 / 五點校正
顯示螢幕		大型背光 LCD 螢幕，適合安裝於採光不良處
儀器置放溫度		操作環境溫度：0 ~ 50 °C / 儲存環境溫度：-10 ~ 70 °C
繼電器規格		2 RELAY 高點 / 低點 (HI/LO)，帶遲滯時間，2 SPST / 240 VAC 0.5 A
電極自動清洗設定		<input type="checkbox"/> ON 0~9999 秒 <input type="checkbox"/> OFF 0~999.9 小時
本機尺寸 (mm)		144 x 144 x 115 (H x W x D)
挖孔尺寸 (mm)		138 x 138 (H x W)
重量		800 g



規格 / 機型	SS / MLSS / TU 6100	SS / MLSS / TU 6200	SS / MLSS / TU 6300	SS / MLSS / TU 6400
電源供應	100 ~ 240 VAC ± 10% 50/60Hz	20 ~ 30 VDC	100 ~ 240 VAC ± 10% 50/60Hz	20 ~ 30 VDC
信號輸出	兩組 0/4 ~ 20 mA		一組 0/4 ~ 20 mA	
數位通訊介面	-		RS-485	

ALTER

水質測量控制器 TS系列



技術特點

- 五點自動校正、單點校正，可依實驗室現場分析調整。
- 不銹鋼材質外殼搭配防刮損鏡片，提高耐用度。
- 使用紅外散射光學檢測原理設計。
- 大型背光 LCD 螢幕，適合安裝於採光不良處。
- 具密碼保護設定，可避免操作錯誤或未授權更改。
- 電流輸出範圍 0/4 ~ 20 mA，可設定對應量測範圍。
- 兩組繼電器可設定高低點與延遲時間，減少頻繁啟動 (HI/LO 控制)。
- 可選購 RS-485 數位傳輸，便於數位系統整合 (6300 / 6400 系列)。
- 具清洗控制繼電器，可加裝電極清洗設備，延長電極壽命及確保數值可靠性。
- NEMA4，IP65 防護等級，防水防塵，適用各種環境。

TS 系列 通用規格

濁度 Turbidity	量測範圍	0.00 ~ 20.00, 20.0~100.0 / 0.0~200.0, 200~500 / 0~3000 NTU (依電極而定)
	解析度	0.01 NTU
懸浮固體 SS	量測範圍	0 ~ 1000 mg/L
	解析度	0.1 mg/L
汙泥濃度 MLSS	量測範圍	0.0 ~ 50.0 g/L
	解析度	1 g/L
校正模式		單點校正 / 五點校正
顯示螢幕		大型背光 LCD 螢幕，適合安裝於採光不良處
儀器置放溫度		操作環境溫度：0 ~ 50 °C / 儲存環境溫度：-10 ~ 70 °C
繼電器規格		2 RELAY 高點 / 低點 (HI/LO)，帶遲滯時間，2 SPST / 240 VAC 0.5 A
電極自動清洗設定		<input type="checkbox"/> ON 0~9999 秒 <input type="checkbox"/> OFF 0~999.9 小時
本機尺寸 (mm)		144 x 144 x 115 (H x W x D)
挖孔尺寸 (mm)		138 x 138 (H x W)
重量		800 g



規格 / 機型	TS 6100	TS 6200	TS 6300	TS 6400
電源供應	100 ~ 240 VAC ± 10% 50/60Hz	20 ~ 30 VDC	100 ~ 240 VAC ± 10% 50/60Hz	20 ~ 30 VDC
信號輸出	兩組 0/4 ~ 20 mA		一組 0/4 ~ 20 mA	
數位通訊介面	-		RS-485	

ALTER

水質測量控制器 | 電極配件

TS-100 / 500 / 3000 濁度電極
TCS-100 懸浮物 (SS) 電極



技術特點

- 定時自動兩刮清洗
- 採用 860 mm 紅外光原理，玻璃寶石高精度。
- 光學視窗，內置自動清洗程序，確保測量精確度。

產品規格	
測試範圍	1 ~ 100 / 500 / 3000 NTU 0 ~ 1000 mg/L
電極直徑	32 mm × 長度 170 mm
清洗時間間隔	10 min (預設)
精確度	F.S. ± 3 %
再現性	F.S. ± 2 %
清洗系統	自動刮刀
材質	SUS316L

TS-MXS-A 汙泥濃度 MLSS 電極



技術特點

- 定時自動兩刮清洗
- 採用 860 mm 紅外光原理，玻璃寶石高精度。
- 光學視窗，內置自動清洗程序，確保測量精確度。

產品規格	
測試範圍	0 ~ 50 g/L
電極直徑	48 mm × 長度 133 mm
清洗時間間隔	10 min (預設)
精確度	F.S. ± 3 %
再現性	F.S. ± 2 %
清洗系統	自動刮刀
材質	SUS316L

ATU-150 濁度 (Turb) 電極



技術特點

- 電極採用雙光束紅外散射光光度計檢測技術，具有良好重複性及穩定性。
- 可選配刮刀進行自動清洗，大幅減少電極維護。

產品規格	
測試範圍	0.01 ~ 4000 NTU
電極直徑	Ø60 mm × 長度 216.4 mm
清洗時間間隔	1/5/15/30 min ; 1/4/12 hr ; 1/3/7 day
精確度	小於讀值的 ± 5 %
再現性	F.S. ± 5 %
連接螺紋	G1
重量	1.4 kg (不含線)
材質	SUS316L, Viton rubber

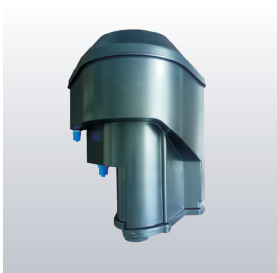
ALSS-150 懸浮物 (SS) | 汙泥濃度 (MLSS) 電極



技術特點

- 電極採用雙光束紅外散射光光度計檢測技術，具有良好重複性及穩定性。
- 可選配刮刀進行自動清洗，大幅減少電極維護。

產品規格	
測試範圍	0 ~ 50,000 mg/L ; 0 ~ 150 g/L
電極直徑	Ø60 mm × 長度 216.4 mm
清洗時間間隔	1/5/15/30 min ; 1/4/12 hr ; 1/3/7 day
精確度	小於讀值的 ± 5 %
再現性	F.S. ± 5 %
連接螺紋	G1
重量	1.4 kg (不含線)
材質	SUS316L, Viton rubber



ATU-100S 低濁度電極

產品規格			
測試範圍	0.01 ~ 100 NTU	信號線長度	3 m
再現性	F.S. ± 2 %	操作溫度	0 ~ 45 °C
精確度	0.001 ~ 40 NTU 時，為讀數 ± 2 % 或	水樣流量	300 ml / min ≤ X ≤ 700 ml / min
	0.015 NTU 取大者；40 ~ 100 NTU 為	管件	進樣口：1/4 NPT；排放口：1/2 NPT
	度數的 ± 5 %	防水等級	IP66 / NEMA4

ALTER

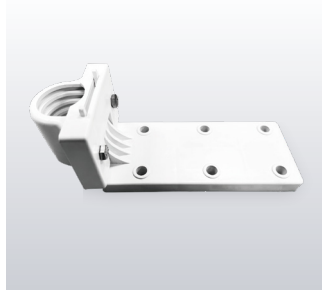
水質測量控制器 | 選購配件



PP 管

型號：PP-100、PP-200、PP-300

- 溫度：0 ~ 80 °C
- 材質：PP
- 內徑：1 吋 / 1.2 吋
- 長度：1 / 2 / 3 米



L 型固定架

型號：LH-100

- 材質：ABS (抗紫外線)
- 支撐力：12 kg



圓型接線盒

型號：BOX-100

- 材質：ABS (抗紫外線)
- 產品特色：圓形屋頂設計，防水效果佳；無螺絲固定，施工方便。



方圓接線盒

型號：BOX-101

- 材質：ABS (抗紫外線)
- 產品特色：容易固定，穩固耐用。



電極轉接頭

型號：S12F

- 適用：金屬帽
- 材質：PP
- 溫度：0 ~ 80 °C
- 管徑：1/2" NPT



電極轉接頭

型號：S12E

- 適用：塑膠帽
- 材質：PP
- 溫度：0 ~ 80 °C
- 管徑：1/2" NPT



採樣杯

型號：PP-5L

- 材質：PP
- 溫度：0 - 80 °C
- 壓力：150 psig at 25 °C
- 管徑：1/2" NPT (in / out)



標準液

型號：專業標準液

- 廠牌：台製
- 類型：pH / ORP / CON
- 容量：20 / 500 ml

(另有 COA 標準液，請洽業務)